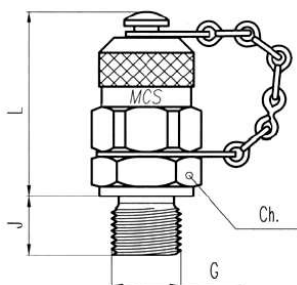
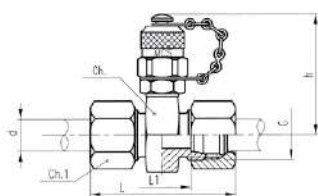


Inschroef-meetpuntkoppeling M16 x 2


Artikelnummer	BSP	PN/WD
MA 3-R 1/8"	1/8"	400
MA 3-R 1/4"	1/4"	400
MA 3-R 3/8"	3/8"	400

Artikelnummer	Metrische draad	PN/WD bar
MA 3-M 08X1	M8x1.0	400
MA 3-M 10X1	M10x1.0	400
MA 3-M 12X1.5	M12x1.5	400
MA 3-M 14X1.5	M14x1.5	400
MA 3-M 16X1.5	M16x1.5	400

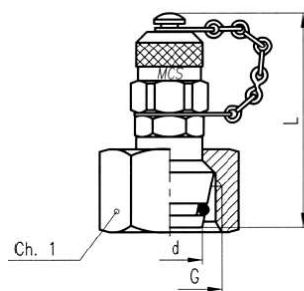
Artikelnummer	UNF draad	PN/WD
MA-3 7/16 UNF	7/16	400
MA-3 9/16 UNF	9/16	400
MA-3 3/4 UNF	3/4	400

Tussenkoppeling met M16 x 2


Artikelnummer	PN/WD bar	Pijpmaat mm
Lichte serie		
MV 3-L 06L	315	6
MV 3-L 08L	315	8
MV 3-L 10L	315	10
MV 3-L 12L	315	12
MV 3-L 15L	315	15
MV 3-L 22L	160	22
MV 3-L 28L	160	28
MV 3-L 35L	160	35
MV 3-L 42L	160	42

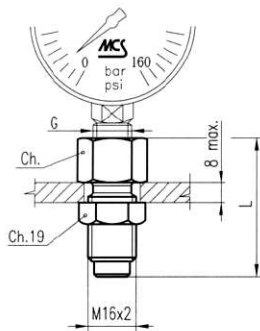
Tussenkoppeling met M16 x 2

Zware serie		
MV 3-L 06S	630	6
MV 3-L 08S	630	8
MV 3-L 10S	630	10
MV 3-L 12S	630	12
MV 3-L 14S	630	14
MV 3-L 16S	400	16
MV 3-L 20S	400	20
MV 3-L 25S	400	25
MV 3-L 30S	400	30
MV 3-L 38S	315	38

DKO koppeling M16 x 2


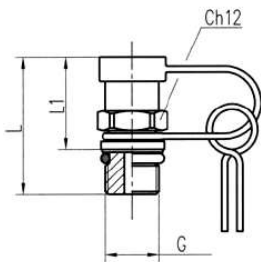
Artikelnummer	PN/WD bar	Pijpmaat mm
Lichte serie		
MA 3-L 06L	315	6
MA 3-L 08L	315	8
MA 3-L 10L	315	10
MA 3-L 12L	315	12
MA 3-L 15L	315	15
MA 3-L 22L	160	22
MA 3-L 28L	160	28
MA 3-L 35L	160	35
MA 3-L 42L	160	42
Zware serie		
MA 3-L 06S	630	6
MA 3-L 08S	630	8
MA 3-L 10S	630	10
MA 3-L 12S	630	12
MA 3-L 14S	630	14
MA 3-L 16S	400	16
MA 3-L 20S	400	20
MA 3-L 25S	400	25
MA 3-L 30S	400	30
MA 3-L 38S	315	38

Manometerkoppeling met M16 x 2



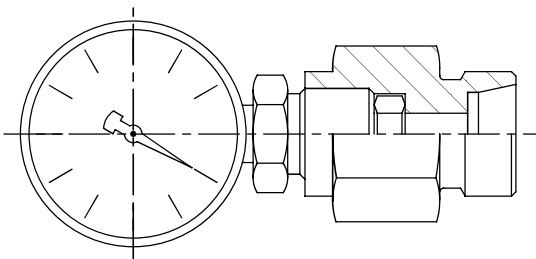
Artikelnummer	PN/WD bar	Pijpmaat mm
MAV 1/4" MA3	400	6
MAV 1/2" MA3	400	8

Inschroef-meetpuntkoppeling met insteek



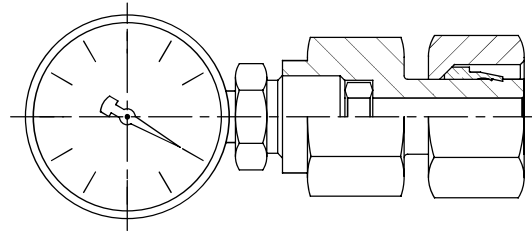
Artikelnummer	draad	PN/WD bar
MA 1/R 1/8"	1/8"	400
MA 1/M 8X1	M8x1.0	400
MA 1/M 10X1	M10x1.0	400

Manometer koppeling met BSP binnendraad



Artikelnummer	PN/WD bar	Pijpmaat mm
Lichte serie		
MAV 06LR 1/4"	315	6
MAV 08LR 1/4"	315	8
MAV 10LR 1/4"	315	10
MAV 12LR 1/4"	315	12
Zware serie		
MAV 06SR 1/2"	630	6
MAV 08SR 1/2"	630	8
MAV 10SR 1/2"	630	10
MAV 12SR 1/2"	630	12

Instelbare manometerkoppeling



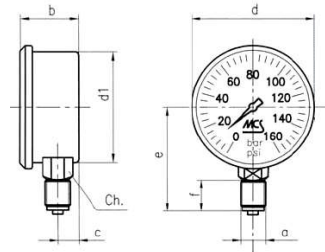
Artikelnummer	PN/WD bar	Pijpmaat mm
Lichte serie		
EMAV 06LR 1/4"	315	6
EMAV 08LR 1/4"	315	8
EMAV 10LR 1/4"	315	10
EMAV 12LR 1/4"	315	12
Zware serie		
EMAV 06SR 1/2"	630	6
EMAV 08SR 1/2"	630	8
EMAV 10SR 1/2"	630	10
EMAV 12SR 1/2"	630	12

Manometers

Manometers, glycerine gevuld, met RVS kast van 63 mm en een 1/4 BSP messing onderaansluiting. Voorzien van een dubbele schaalverdeling in BAR en PSI.

Artikelnummer

- Manometer 0 t/m 10 bar
- Manometer 0 t/m 16 bar
- Manometer 0 t/m 25 bar
- Manometer 0 t/m 40 bar
- Manometer 0 t/m 60 bar
- Manometer 0 t/m 100 bar
- Manometer 0 t/m 160 bar
- Manometer 0 t/m 250 bar
- Manometer 0 t/m 400 bar
- Manometer 0 t/m 600 bar



De onderstaande artikelen zijn op aanvraag leverbaar

